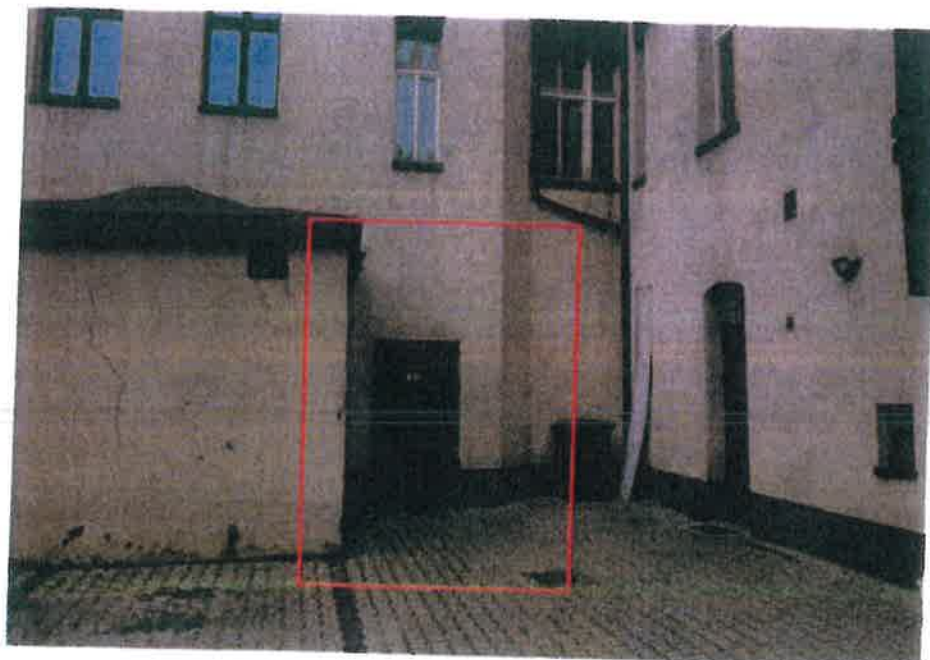


LOKAL UŻYTKOWY PRZY UL. WARSZAWSKIEJ 67 W KATOWICACH



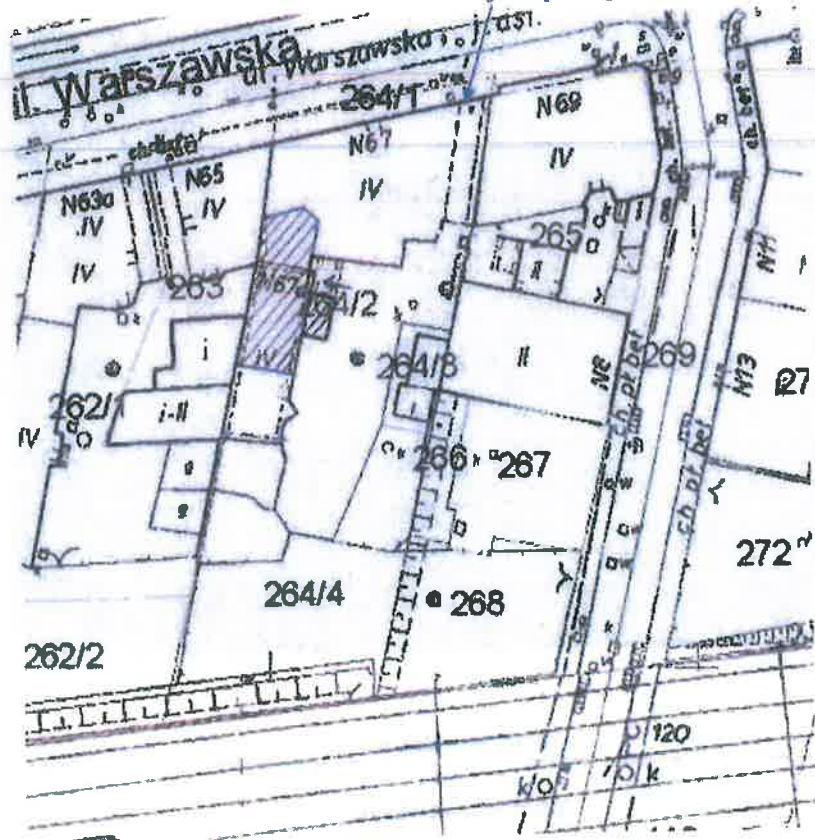
Warszawska 67

lokal w podwórzu



Mapa sytuacyjna z usytuowaniem lokalu

Wejście przez przejazd bramowy



Adres lokalu: ul. Warszawska 67. Katowice

Budynek wpisany do Gminnej Ewidencji Zabytków Miasta Katowice

Wysokość lokalu: 3,55 m

Powierzchnie:

Powierzchnia użytkowa: 113,25 m²

Pomieszczenia:

sala magazynowa 1 (sm1)	- 46,80 m ²
sala magazynowa 2 (sm2)	- 19,67 m ²
pracownia (pr)	- 37,43 m ²
pokój biurowy (pb)	- 4,39 m ²
łazienka (la)	- 3,01 m ²
wc	- 1,95 m ²

Instalacje:

- Elektryczna 230 V - do wymiany
- Elektryczna 400 V - do wymiany
- Gazowa – brak w lokalu
- Domofonowa – do sprawdzenia
- Kanalizacyjna - do wymiany
- Zimna woda - do wymiany
- Przewody wentylacyjne grawitacyjne - do użytku
- Przewody dymowe – brak w lokalu
- Przewody spalinowe - brak w lokalu
- Ogrzewanie – etażowe elektryczne - do wymiany

Wyposażenie:

- Muszla klozetowa ze spłuczką 1szt. - do wymiany
- Bateria umywalkowa 1szt.- do wymiany
- Umywalka 1szt. - do wymiany
- Przepływowe podgrzewacz wody elektryczny – do wymiany
- Domofon 1szt. - do wymiany
- Podłogi, wykładzina PCV – do wymiany i uzupełnienia
- Podłogi, wylewka betonowa – do remontu
- Ściany, płytki ceramiczne – do wymiany
- Powłoki malarskie - do malowania
- Tynki- do remontu i uzupełnienia
- Osprzęt elektryczny- komplet- do wymiany
- Drzwi wewnętrzne płycinowe 3szt. – do naprawy
(szerokość wejścia do WC w świetle ościeżnicy - 58 cm),
- Drzwi zewnętrzne drewniane 1 szt. - do naprawy,
(szerokość wejścia do lokalu w świetle ościeżnicy -87 cm)
- Drzwi zewnętrzne stalowe 1 szt. - do naprawy,
(szerokość wejścia do lokalu w świetle ościeżnicy - 97 cm)
- Okna drewniane skrzynkowe - 2 szt. - do wymiany,do likwidacji okratowanie
- Kocioł elektryczny jednofunkcyjny – do wymiany

- Grzejniki płytowe 5szt. - do wymiany

Oplaty niezależne od właściciela:

- Woda – 6,84m³ + VAT
- Ścieki – 9,86 zł/m³ + VAT

Przyszły najemca zobowiązany jest do zawarcia we własnym zakresie umów na:

- dostawę energii elektrycznej,
- wywóz odpadów komunalnych.

Informacje dodatkowe:

- Lokal znajduje się w budynku Wspólnoty Mieszkaniowej;
- Wszelka ingerencja w części wspólne nieruchomości wymaga zgody Wspólnoty Mieszkaniowej;
- Poprzednio w lokalu prowadzona była działalność poligraficzna, w związku z czym **wymagane jest uzyskanie zgody na zmianę sposobu użytkowania;**
- *Najemca musi spełnić obowiązki dotyczące zdań ochrony przeciwpożarowej wynikającej z Ustawy z dnia 24 sierpnia 1991r. O ochronie przeciwpożarowej (tekst jednolity z dnia 22 lipca 2002r., Dz.U.Nr 147, poz. 1229 z póź. zm.);*
- W lokalu w pomieszczeniu wc występują bariery architektoniczne dla osób niepełnosprawnych;
- Lokal usytuowany w podwórzu, dlatego wybór rodzaju działalności kulturalnej powinien uwzględniać oczekiwania mieszkańców zajmujących lokale w bezpośrednim sąsiedztwie np. działalność nie powinna być prowadzona w godzinach obowiązującej ciszy nocnej;
- W dwóch pomieszczeniach na suficie widoczne stare ślady po zalaniu.

Sporządziła:

Ewelina Gniatko/Oddział Eksploatacji Budynków nr 3
OD: 30103/2014/DA/OC/BUDYNKOW NR 3
Podinspektor ds. Technicznych

Ewelina Gniatko

OD: 30103/2014/DA/OC/BUDYNKOW NR 3

mgr Michał Jedynak

