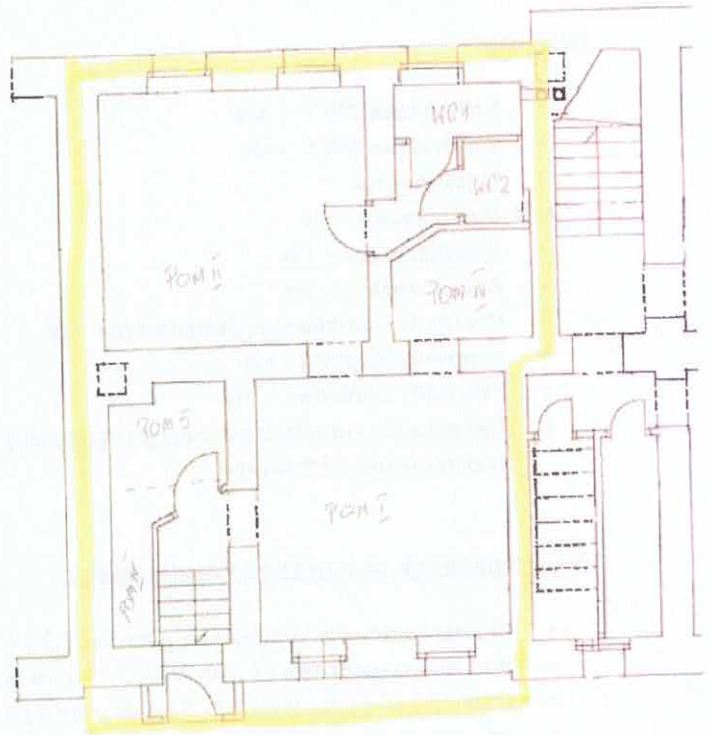
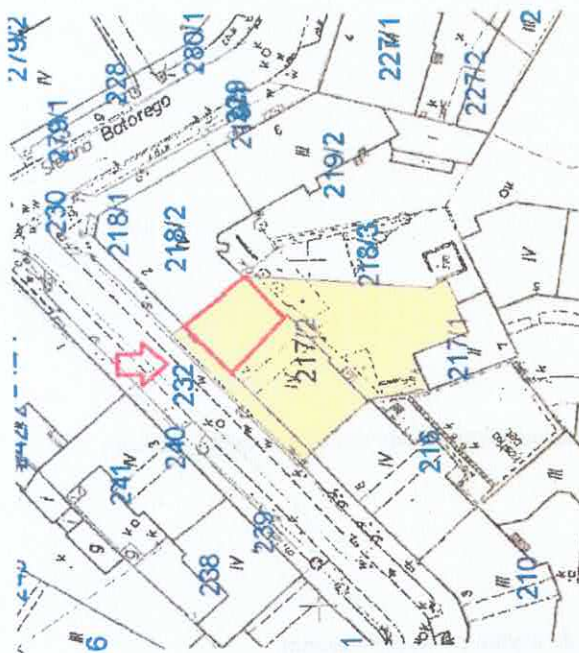


LOKAL UŻYTKOWY PRZY UL. KRZYWA 4 W KATOWICACH



Adres lokalu: ul. KRZYWA 4 , Katowice

Nr ewidencyjny: 071400020

Budynek wpisany do Gminnej Ewidencji Zabytków Miasta Katowice i objęty jest ochroną konserwatorską w Miejskim Planie Zagospodarowania Przestrzennego Uchwałą NR L/1182/14 Rady Miasta Katowice z dnia 28.05.2014 r.

**Powierzchnie:**

Powierzchnia użytkowa: 54,93 m<sup>2</sup>

**Pomieszczenia:**

pom. 1	- 19,25 m <sup>2</sup>
pom. 2	- 19,86 m <sup>2</sup>
pom. 3	- 6,77 m <sup>2</sup>
pom. 4	- 1,95 m <sup>2</sup>
pom. 5	- 3,62 m <sup>2</sup>
WC 1	- 1,34 m <sup>2</sup>
WC 2	- 2,14 m <sup>2</sup>

**Instalacje:**

- Elektryczna 230 V - tak
- Elektryczna 400 V - nie
- Gazowa – tak
- Domofonowa – nie
- Kanalizacyjna - tak
- Zimna woda - tak
- Przewody wentylacyjne grawitacyjne - tak
- Przewody dymowe – nie
- Przewody spalinowe - nie
- Ogrzewanie – instalacja centralnego ogrzewania i instalacja ciepłej wody zasilana z kotła gazowego zamontowanego w budynku.

**Stan techniczny elementów i wyposażenia lokalu:**

- Muszla klozetowa kompakt – ( pom. WC1,2 ) - 2 szt do użytku po wyczyszczeniu.
- Bateria umywalkowa - ( pom. WC1,2 ) - 2 szt do użytku po wyczyszczeniu,
- Umywalka - ( pom WC1,2 ) - 2 szt do użytku po wyczyszczeniu,
- Podłogi, terakota (płytki ceram.) – do użytku we wszystkich pomieszczeniach.
- Ściany, płytki ceramiczne – (pom. WC1,2 ) – do użytku,
- Ściany i tynki – ( pom 1,2,3,4,5 ) tynki do remontu, miejscami odspojone, zmurszałe oraz z uwagi na ekspozycję, liczne przekucia,
- Powłoki malarskie - do odnowienia
- Osprzęt elektryczny: częściowo do wymiany oraz konieczność dopuszczenia instalacji elektrycznej do dalszej eksploatacji przez uprawnionego elektryka,
- Grzejnik płytowe – do użytku 5 sztuki ( w pom 1 – 2 szt- olicznikowane , pom 2 -2 szt – olicznikowane, WC1- 1szt ).
- Drzwi wewnętrzne plyninowe – pom WC – 1 szt, WC 2 – 1 szt, pom 5 – 1 szt do użytku ( szerokość wejścia



