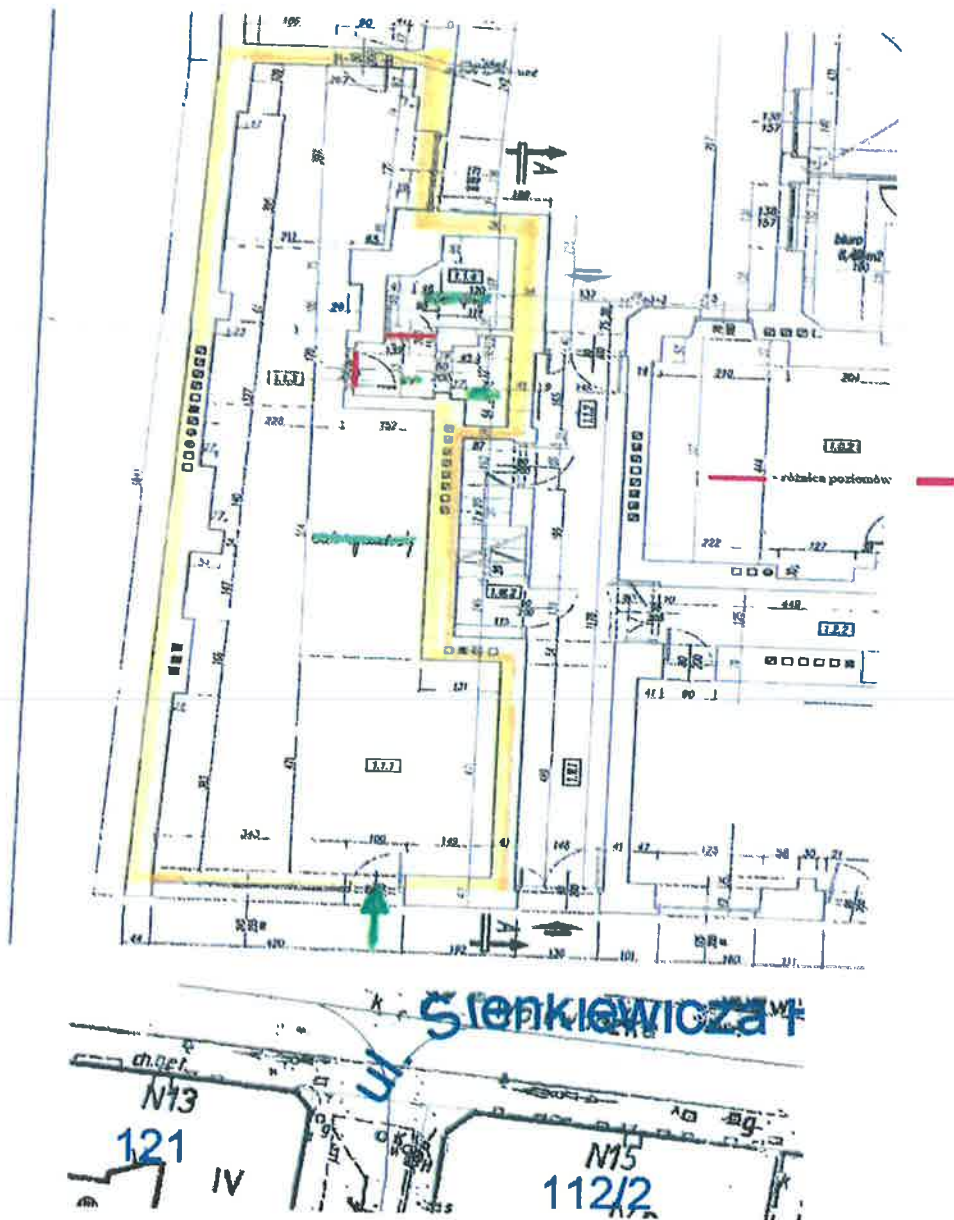


LOKAL UŻYTKOWY PRZY UL. WOJEWÓDZKIEJ 16 KATOWICE



Adres lokalu: WOJEWÓDZKA 16 , Katowice
(parter, wejście od strony ulicy Wojewódzkiej)

Nr ewidencyjny: 090600031

Budynek wpisany jest do Gminnej Ewidencji Zabytków Miasta Katowice.

Powierzchnie:

Powierzchnia użytkowa: **73,86 m²**

Pomieszczenia:

Inne (sala sprzedaży)	- 67,30 m ²
WC	- 1,71 m ²
Inne (pomieszczenie socjalne)	- 1,43 m ²
korytarz	- 3,42 m ²

Instalacje:

- Elektryczna 230 V - do użytku (wymagane oświadczenie (OST) o stanie technicznym instalacji elektrycznej dla dostawcy energii; licznik elektryczny zdemontowany)
- Elektryczna 400 V - do naprawy
- Gazowa – brak,
- Domofonowa – brak,
- Kanalizacyjna - do wymiany odpływy z urządzeń sanitarnych,
- Zimna woda - do wymiany podejścia do urządzeń sanitarnych,
- Przewody wentylacyjne grawitacyjne - brak podłączeń,
- Przewody dymowe – brak,
- Przewody spalinowe – brak.
- Ogrzewanie – instalacja centralnego ogrzewania. Centralne ogrzewanie w budynku, połączone z sieci .

Stan techniczny elementów i wyposażenia lokalu:

- Muszla klozetowa kompakt 1 szt. – WC – do wymiany,
- Bateria umywalkowa 1 szt. – WC – do użytku,
- Umywalka 1 szt. – WC – do użytku,
- Przepływowy podgrzewacz elektryczny wody – pomieszczenie socjalne - do uzupełnienia,
- Bateria zlewozmywakowa 1 szt.,
- Zlewozmywak 1 szt. – pomieszczenie socjalne – do użytku,
- Podłogi, terakota (płytki ceram.) – wszystkie pomieszczenia – do naprawy,
- Ściany, tynki + płyty kartonowo-gipsowe na stelażu - wszystkie pomieszczenia – do miejscowej naprawy,
- Sufity, płyty kartonowo-gipsowe na stelażu - wszystkie pomieszczenia do miejscowej naprawy,
- Powłoki malarskie - wszystkie pomieszczenia do odnowienia,
- Osprzęt elektryczny: gniazdka, wyłączniki – do użytku, oprawy świetlne – do naprawy, uzupełnienia,
- Okno drewniane skrzynkowe – do naprawy,
- Drzwi wewnętrzne pływające do korytarza oraz pomieszczenia socjalnego - 2 szt. – do użytku, (szerokość wejścia w świetle ościeżnicy - 79 cm)
- Drzwi wewnętrzne harmonijkowe do WC 1 szt. – do wymiany, (szerokość wejścia w świetle ościeżnicy - 79 cm)
- Drzwi zewnętrzne PCV przeszklone 1 szt. - do naprawy,

- (szerokość wejścia do lokalu w świetle ościeżnicy - 85 cm,)
- **Witryna PCV dzielona** - 1 szt. - do użytku,

Informacje dotyczące podstawowego, wymaganego i przewidzianego prawem zakresu remontu wraz z podaniem jego szacunkowego kosztu:

W zakres podstawowego remontu wchodzi m.in. naprawa okna drewnianego, wymiana drzwi harmonijkowych, miejscowe naprawy płyt gips-karton, malowanie całego lokalu, umocowanie luźnych płytek podłogowych, uzupełnienie osprzętu elektrycznego, uzupełnienie elektrycznego przepływowego podgrzewacza wody, wymiana muszli klozetowej typu kompakt, wymiana baterii umywalkowej. Wartość szacunkowa to około 12.000 zł brutto.

Informacje dodatkowe:

- Lokal znajduje się w budynku wspólnoty mieszkaniowej.
- Ograniczenie w dostępności dla osób niepełnosprawnych może stanowić:
 - wejście główne do lokalu,
 - wejście do pomieszczeń w lokalu: korytarza, WC, pomieszczenia socjalnego,
 - różnica poziomów pomiędzy pomieszczeniami w lokalu: z sali sprzedażowej do pomieszczenia korytarza (20 cm) oraz z pomieszczenia korytarza do pomieszczenia socjalnego (18 cm).Poprzednio w lokalu prowadzona była działalność handlowa (sklep przemysłowy), w związku z czym wymagane jest uzyskanie zgody na zmianę sposobu użytkowania.

Do ustalenia pozostają docelowe rozwiązania funkcjonalno – użytkowe i aranżacyjne, na podstawie których określony będzie niezbędny zakres robót remontowych oraz ustalone zostaną podstawowe zasady i sposób urządzenia ochrony przeciwpożarowej. Zaplanować należy roboty adaptacyjne przedmiotowego lokalu w oparciu o podstawową dokumentację funkcjonalno – użytkową. *Najemca musi spełnić obowiązki dotyczące zdań ochrony przeciwpożarowej wynikającej z Ustawy z dnia 24 sierpnia 1991r. O ochronie przeciwpożarowej (tekst jednolity z dnia 22 lipca 2002r., Dz.U.Nr 147, poz. 1229 z póź. zm.)*

Oplaty niezależne od właściciela:

Przyszły najemca zobowiązany jest do zawarcia we własnym zakresie umów na:

- dostawę energii elektrycznej,
- wywóz odpadów komunalnych.

Stanowisko Dyrektora ds. Technicznych KZGM w Katowicach:

Z-ca Dyrektora ds. Technicznych

mgr inż. Jolanta Bańkowska

Stanowisko Dyrektora ds. Eksploatacyjnych KZGM w Katowicach:

Z-ca Dyrektora ds. Eksploatacyjnych

Justyna Rusnaczyk

